

Новинка

RIEGL VZ[®]-2000i



Новая наземная лазерная сканирующая 3D система RIEGL VZ-2000i разработана на основе новой инновационной архитектуры обработки данных, использования интернет подключения и уникальной технологии RIEGL по оцифровке сигнала. Система сочетает в себе удобные для пользователя инструменты, проверенные в полевых условиях, точность и быстроту сбора данных.

Архитектура обработки данных позволяет выполнять различные задачи в фоновом режиме (такие как регистрация облака точек, геопривязка, позиционирование с помощью встроенной инерциальной системы и т.д.), параллельно выполняя сбор данных сканирования.

Уникальная технология RIEGL по оцифровке сигнала обеспечивает выполнение измерений больших расстояний с высокой скоростью, точностью даже при неблагоприятных погодных условиях.



Новинка RIEGL VZ[®]-2000i

Высокоскоростная наземная лазерная сканирующая 3D система

Области применения

• Топография и горное дело • Мониторинг чрезвычайных ситуаций • Мониторинг строительных площадок • Археология и Сохранение культурного наследия • Моделирование городов • Тоннелестроение • Гражданское строительство • Научно-исследовательские работы



Искусство создавать точность

Официальный эксклюзивный дистрибьютор

Телефон: +7 (495) 781 78 88

E-mail: info@art-geo.ru

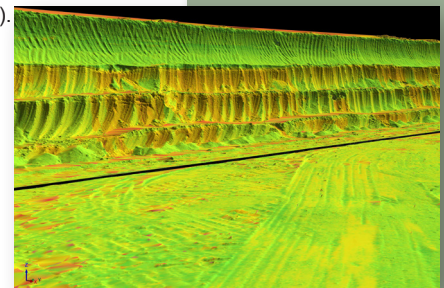
www.art-geo.ru, www.riegl.ru

RIEGL VZ-2000i Характерные особенности

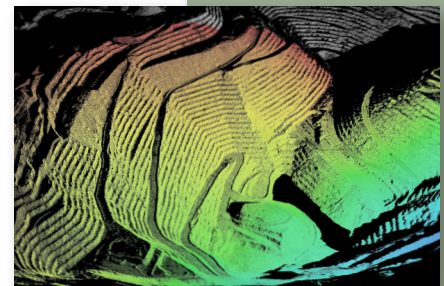
- Дальность измерений до 2 500 м, точность 5 мм.
- Датчик ориентации для оценки положения сканера.
- Дополнительные возможности за счет подключения внешних периферийных устройств и аксессуаров, например, встроенный приемник ГНСС для получения высокоточного решения в режиме реального времени, слот для SIM-карты для подключения 3G/4G LTE, WLAN, LAN, USB.
- Подключение к облачным хранилищам данных через LAN, Wi-Fi и 3G/4G LTE.
- Надежен в эксплуатации даже в суровых условиях (класс защиты IP64).
- Полностью совместим с гибридной мобильной сканирующей системой RIEGL VMZ.
- RiSCAN PRO стандартная обработка данных (в комплекте), RiMINING программное обеспечение для автоматизации рабочего процесса (дополнительно).



RIEGL VZ-2000i выполнение съемки



RIEGL VZ-2000i мониторинг открытого карьера



RIEGL VZ-2000i данные сканирования

Автоматическая бортовая регистрация

Два встроенных процессора обеспечивают возможность системе RIEGL VZ-2000i выполнять различные процессы в режиме реального времени, например выполнять автоматическую регистрацию данных параллельно со сбором данных сканирования.

Процессор 1

- сбор данных сканирования
- сбор изображений
- оценка положения сканера (с использованием системы ГНСС/ИНС)

Процессор 2

- конвертация данных сканирования в базу данных RIEGL
- пересчет MTA-зон
- регистрация данных сканирования в фоновом режиме



RIEGL VZ-2000i Технические характеристики

макс. дальность измерений	частота повторения импульсов	оперативная обработка сигнала	Wi-Fi и 3G/4G LTE
дополнительно цифровая камера	одновременное отслеживание нескольких целей	Класс лазера 1	

Частота повторения импульсов	50 кГц	100 кГц	300 кГц	600 кГц	1,200 кГц
Макс. частота сканирования (изм./сек)	21,000	42,000	125,000	250,000	500,000
Макс. дальность измерений ($\rho \geq 90\%$)	2,500 м	1,850 м	1,100 м	800 м	600 м
Макс. дальность измерений ($\rho \geq 20\%$)	1,300 м	950 м	540 м	380 м	290 м
Наименьшее измеряемое расстояние	2 м	1.5 м	1.5 м	1.0 м	1.0 м
Точность / Повторяемость	5 мм / 3 мм				
Поле зрения	100° вертикальное / 360° горизонтальное				
Классификация по степени опасности	Класс лазера 1 (безопасен для глаз)				
Основные размеры (ширина x высота) / Вес	206 мм x 308 мм / 9.8 кг				

Более детальная информация указана в технических характеристиках RIEGL VZ-2000i.



В настоящем документе представлены точные и достоверные сведения, при этом компания RIEGL Laser Measurement Systems GmbH не несет никакой ответственности за их использование. Все права защищены. © Copyright RIEGL Laser Measurement Systems GmbH, Хорн, Австрия